

winpe 说明（32 位系统）

Winpe 界面工具说明：

a. Winpe 开机后会加载网络驱动，如果加载成功会自动运行“360 系统急救箱 Winpe 版”，方便您进行病毒查杀，如图（1）所示。如果网络连接不正常，请您给出网卡型号，方便我更新网卡驱动。



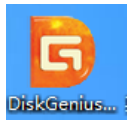
图（1）

b. 桌面软件介绍



一键 ghost 工具：这个就不用多说了，下文重装系统时会详细介绍。



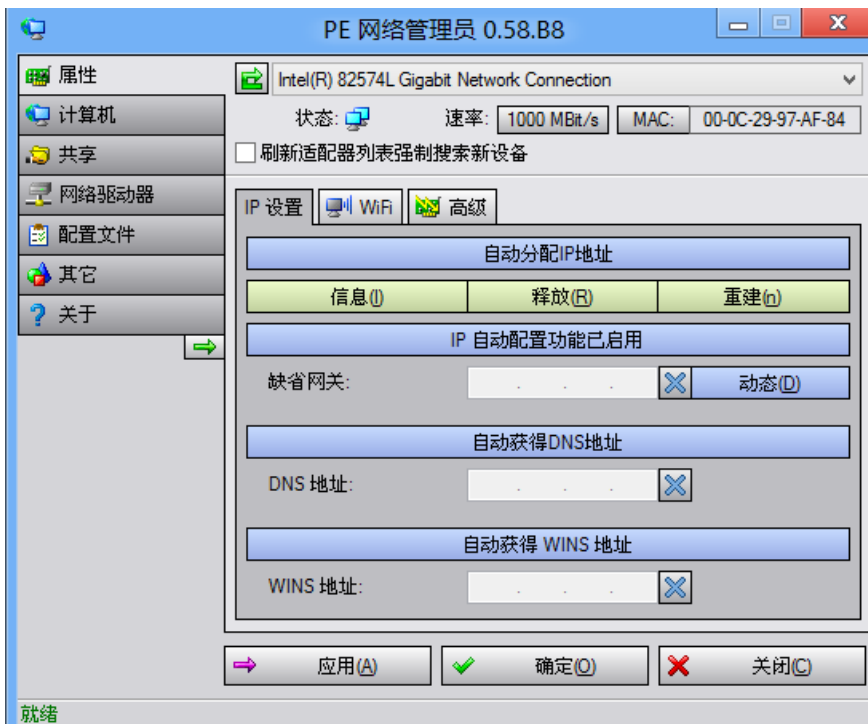


DiskGenius.exe: 磁盘分区工具，百度经验上有详细的说明。

<http://jingyan.baidu.com/article/2fb0ba4076be7700f2ec5fa3.html>。



PE 网络设置: 强大的 PE 网络设置工具，可以开启网络服务，设置你的 PE 的 IP 地址，DNS 地址等等。





Sunflower: 远程控制工具，这个工具主要是给 360 客服远程用的，如果遇到 mbr 病毒之类的可以联系 360 工作人员，让他们远程帮助你解决。（混过 360 急救箱论坛的人估计都经历过 360 工作人员远程杀毒）



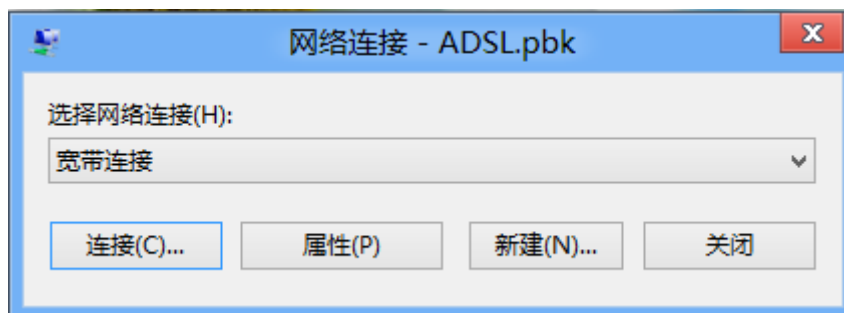
Superkiller: 这个 360 系统急救箱 winpe 版本，就是那个开机自动运行的那个，winpe 下基本可以秒杀任何病毒。



安装磁盘阵列驱动: 这个主要是针对一些 raid 磁盘阵列的用户，对于这些用户 pe 是读不了 raid 磁盘的，需要加载相应的驱动。（这里只集成了 intel 的磁盘阵列驱动，如果您是别的牌子的请告诉我 raid 卡型号，方便我完善此 PE）。



宽带连接: 这个是针对宽带上网的用户

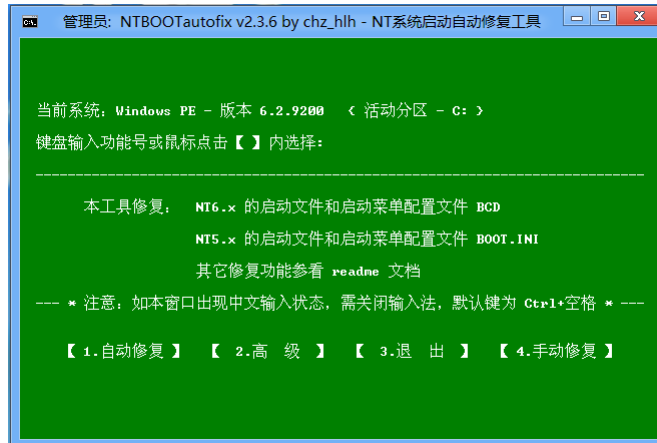




其他常用工具：这里面有一下 winpe 下使用的工具。



修复系统引导：修复系统引导分区问题，也可以处理 mbr 木马，当然也可以用来装双系统。

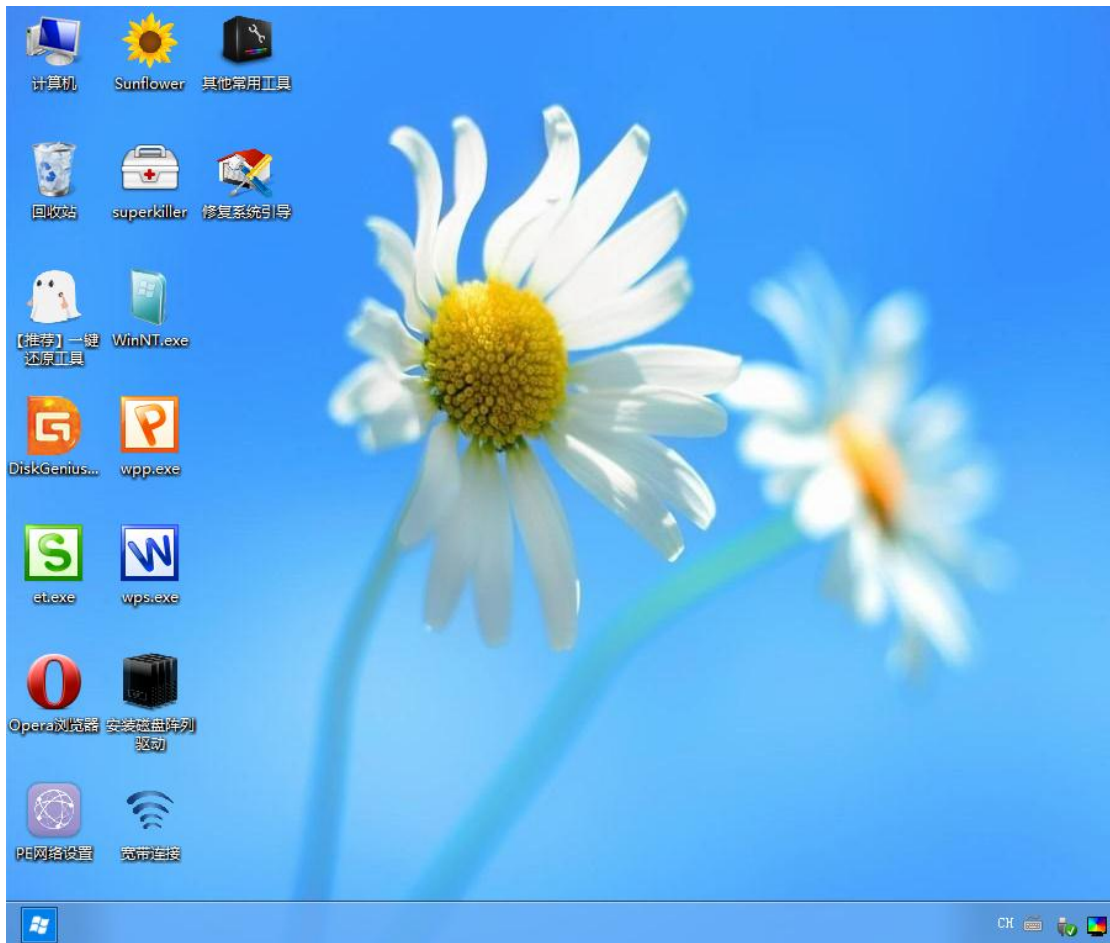


c. Winpe 开始菜单选项：

依次点击菜单-->所以程序，即可唤出 pe 常用工具列表如下图。



关于应急 office 的问题，某 office 处理软件有 100 多兆，加到 pe 里面感觉 pe 太大了，因此网盘里另外给出了加入 office 处理软件的 winpe，如下图。



Winpe 重装系统说明:



第一种方法: U 盘制作工具 (推荐, 比较灵活, 但是有点慢和你 u 盘的传输速度有关)



这个工具既可以制作 U 盘 pe，也可以用来制作 windows 原版 iso 安装盘。下面简要说明一下怎么制作 windows 原版 iso 安装盘

1) 下载微软的 windows 原版 iso 镜像（不是.GHO 文件），这个网上一搜一大堆，这里以 win10 为例。

cn_windows_10_multiple_editions_x64_dvd_6848463.ISO 2015/9/8 11:03 ISO 文件 4,202,442...

2) 电脑插入 u 盘，打开 U 盘制作工具




3) 把刚才下载的 cn_windows_10_multiple_editions_x64_dvd_6848463.ISO 文件按住左键拖入 U 盘制作工具




4) 接下来就要分情况讨论了

➤ 对于非 uefi 启动的电脑（一般的电脑都是这个）

直接点击  就行了，经过较长时间的等待，当提示制作完成的时候，说明 windows 原版 iso 安装盘制作成功。

➤ 对于 uefi 启动的电脑（一般刚买的电脑是这个，具体可以进 bios 看一下）

文件系统的类型：  这个必须选 FAT32，uefi 不认 ntfs。

分区方案和目标系统类型：  这个必须选 GPT 分区方案。

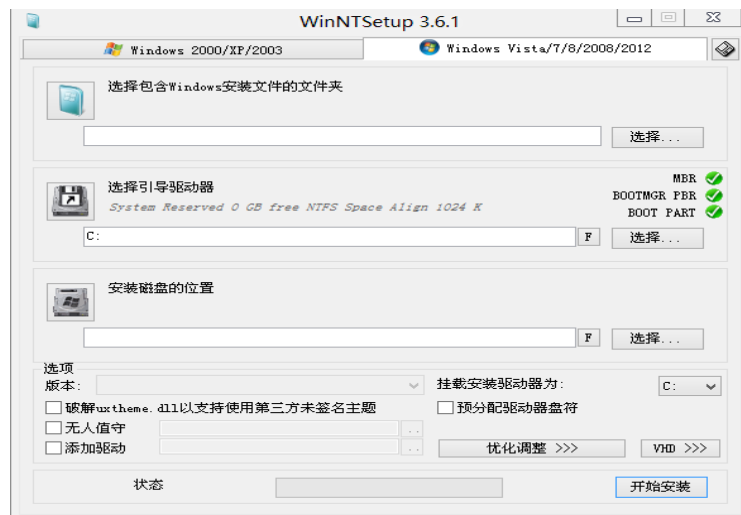


选完上述两项后 直接点击 **开始制作** 就行了，经过较长时间的等待，当提示制作完成的时候，说明 windows 原版 iso 安装盘制作成功。

5) windows 原版 iso 安装盘制作成功后，重启电脑设置 u 盘启动，即可进入 win10 安装界面，剩下的安装步骤就很傻瓜了一路默认就行了。



第二种方法：winNT 安装器（推荐，安装比较快无垃圾软件）



1) 下载微软的 windows 原版 iso 镜像（不是.GHO 文件），这个网上一搜一大堆，这里以 win10 为例。

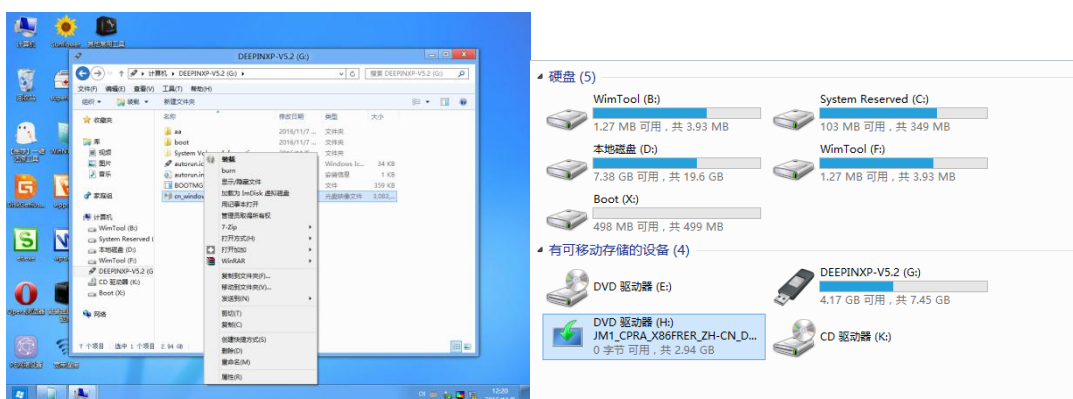
[cn_windows_10_multiple_editions_x64_dvd_6848463.ISO](#) 2015/9/8 11:03 ISO 文件 4,202,442...

2) 把这个 win10 镜像放到已经做好的 win8pe 的 U 盘里面（当然放别的地方也行，前提是你能找得到）

3) 插入 u 盘选择 u 盘启动进入 win8pe，点击桌面上的 WinNT.exe



4) 找到之前复制到 u 盘的 win10 iso 文件，右键，点击装载把该 iso 加载到虚拟磁盘中（直接解压也行）



H 盘为加载的虚拟磁盘

5) 下面就是关于 winNT 安装器的操作了



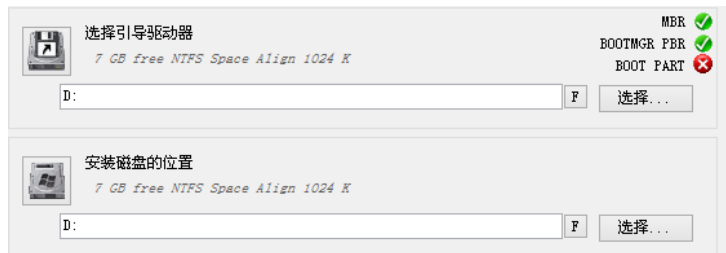
第一步选择 `install.wim`，



首先定位

`install.wim` 文件的位置，在虚拟磁盘加载或者解压的 Win10 ISO 镜像的 `sources` 目录下即可找到 `install.wim` 文件；我们加载的虚拟磁盘为 H 盘，所以就在 H 盘里 `sources` 目录就能找到 `install.wim`。

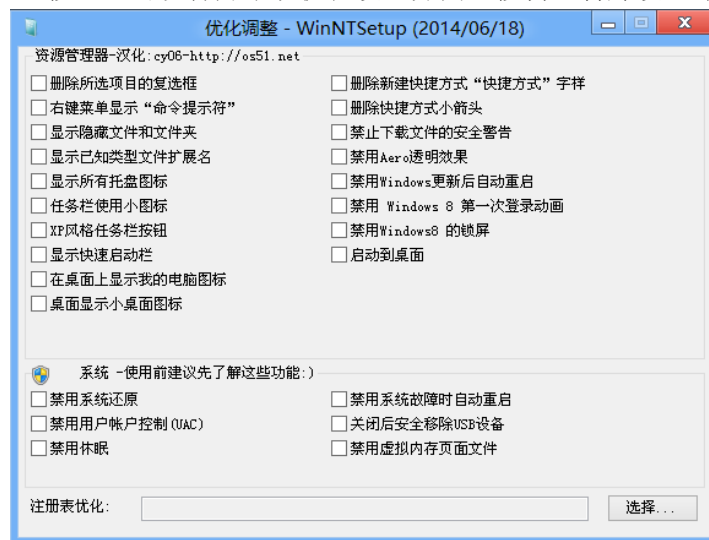
第二步，设置引导磁盘和安装磁盘的位置，一般你准备把 Windows10 安装到哪个磁盘，就设置为哪个盘就可以了，本例要安装到 D 盘，所以选择如下。



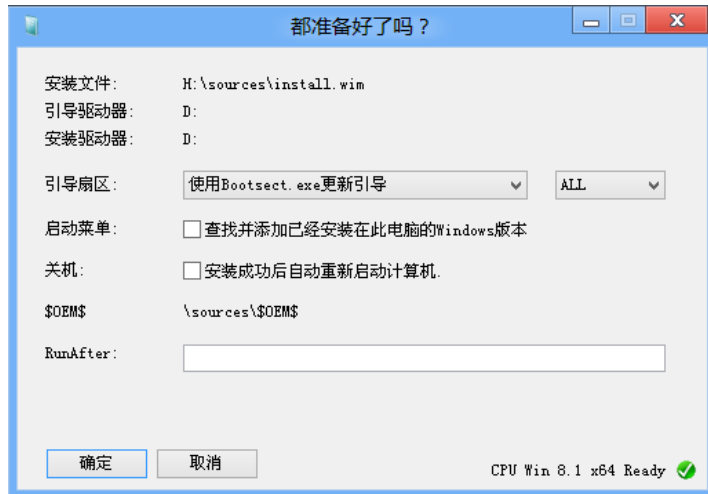
ps: 如果你对某个设置项不懂的话，可以把鼠标移动到上面，会弹出提示信息的（如上图中对引导驱动器的提示）

第三步，然后注意右下角的两个选项，一个是“挂载安装驱动器为”，默认已经勾选，选择你准备安装 Windows10 的盘符；另一个是“预分配驱动器盘符”，这个一定要勾选，否则安装系统后会出现盘符错乱的问题。

PS 点击“优化调整”按钮还可以打开系统优化设置界面。按自己喜好设置即可如图：



最后一步：点击“开始安装”，这时会弹出“都准备好了吗？”窗口。如图：



选择“使用 Bootsect.exe 更新引导”，支持 BIOS 和 UEFI；如果想要与电脑上现在已有的系统组建成双系统或多系统，则需要勾选“查找并添加已经安装在此电脑的 Windows 版本”；建议勾选“安装成功后自动重新启动计算机”。

点击“确定”，WinNTSetup 就开始部署 Windows 映像了。等待进度到头，就会弹出提示窗口“这个阶段的安装完成。重新启动后，Sysprep 部署阶段将开始”。

重新启动电脑，就会进入 Windows10 安装设置过程了。首先显示熟悉的蓝色 Windows 徽标，然后显示“正在准备设备”，准备设备完成之后就会显示“准备就绪”，之后就会进入大家安装 Windows10 都很熟悉的“设置”界面。



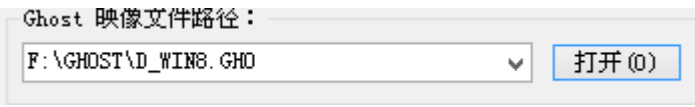
第三种方法：一键 ghost（不推荐，这种方法很快但是网上的 GHO 文件基本都不干净）



1) 自己准备 GHO 文件，网上下载也行

2) 进入 win8.1pe，点击桌面上的一键 ghost，选择 还原分区 (R)



- 3)  选择你自己的 GHO 文件

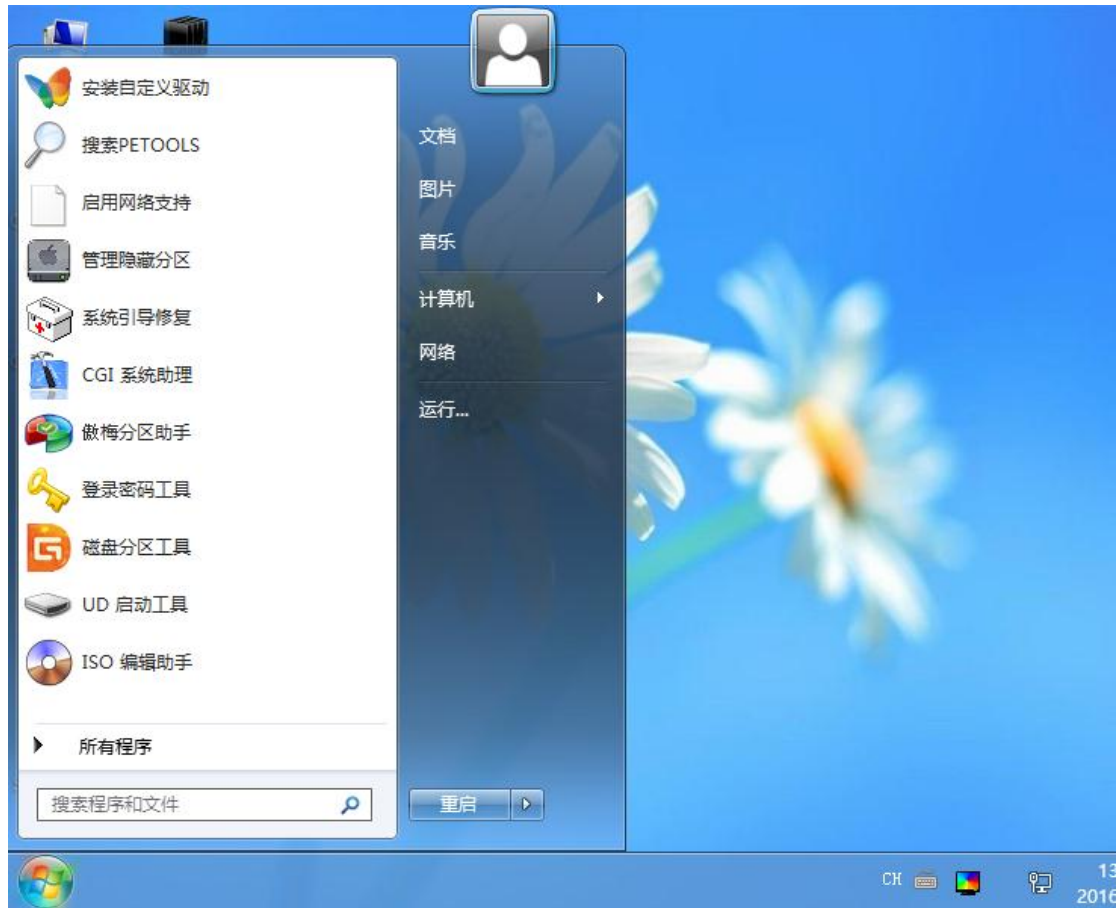
- 4)  选择你要安装系统的磁盘，这里选了 D 盘，之后点击确定就行了，只需一路等待就可以把系统装好了。

winpe 说明（64 位系统）

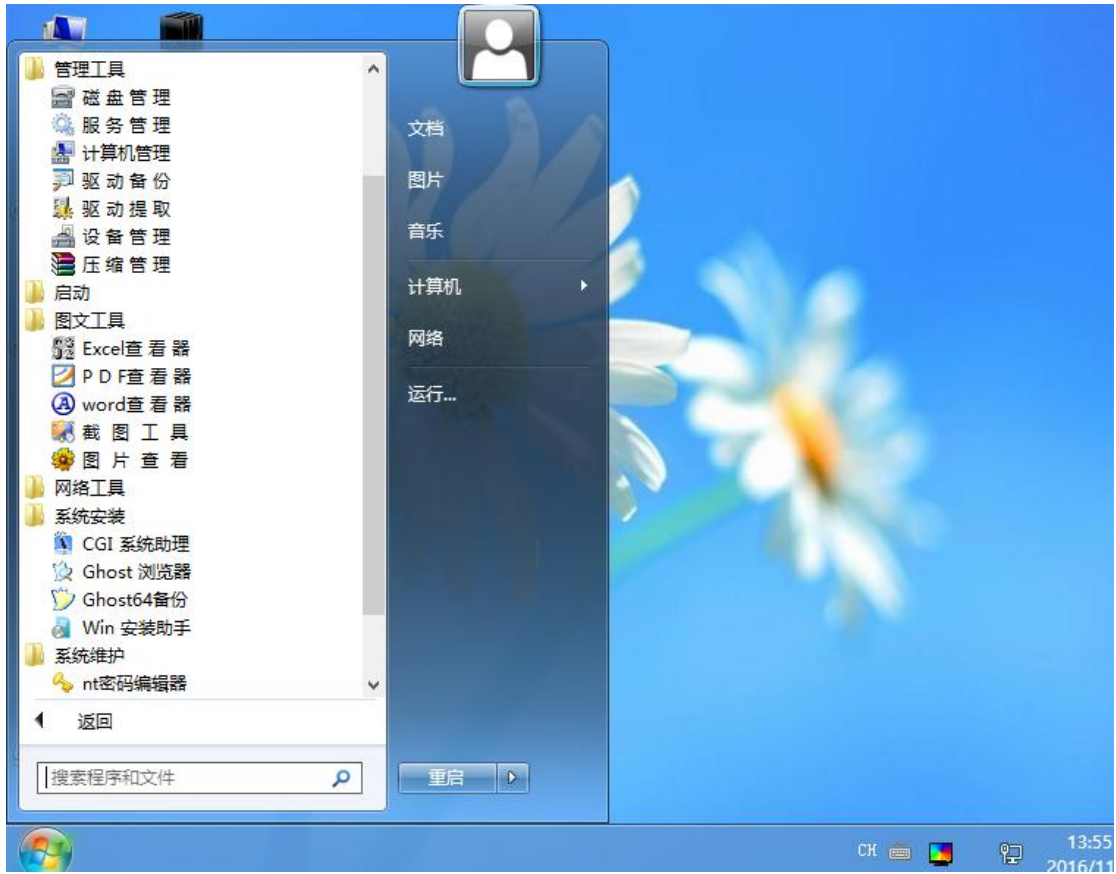
和 32 差不多，不过集成的软件更多，一键 ghost 换成了 CGI 系统助手操作还和原来差不多。没有集成 wps 主要是太大了



桌面截图



菜单截图



菜单 所有程序截图